

Vejle Kommune
Kirketorvet 22
7100 Vejle
Att.: Industri og Landbrug

Vejle, den 20. november 2023

Damhaven etape 4B og 5A §19-ansøgning om mellemdopot

1. Ansøgning om tillæg til §19 tilladelse til mellemdoponering af jord ved Damhaven

Vejle Spildevand A/S har tidligere ansøgt og fået tilladelse til mellemdoponering af opgravet jord i forbindelse med et separeringsprojekt ved Damhaven.

Denne ansøgning gælder de næste to deletaper (4B og 5) og er derfor en tillægsansøgning, til den oprindelige tilladelse dateret d. 12.01.2023.

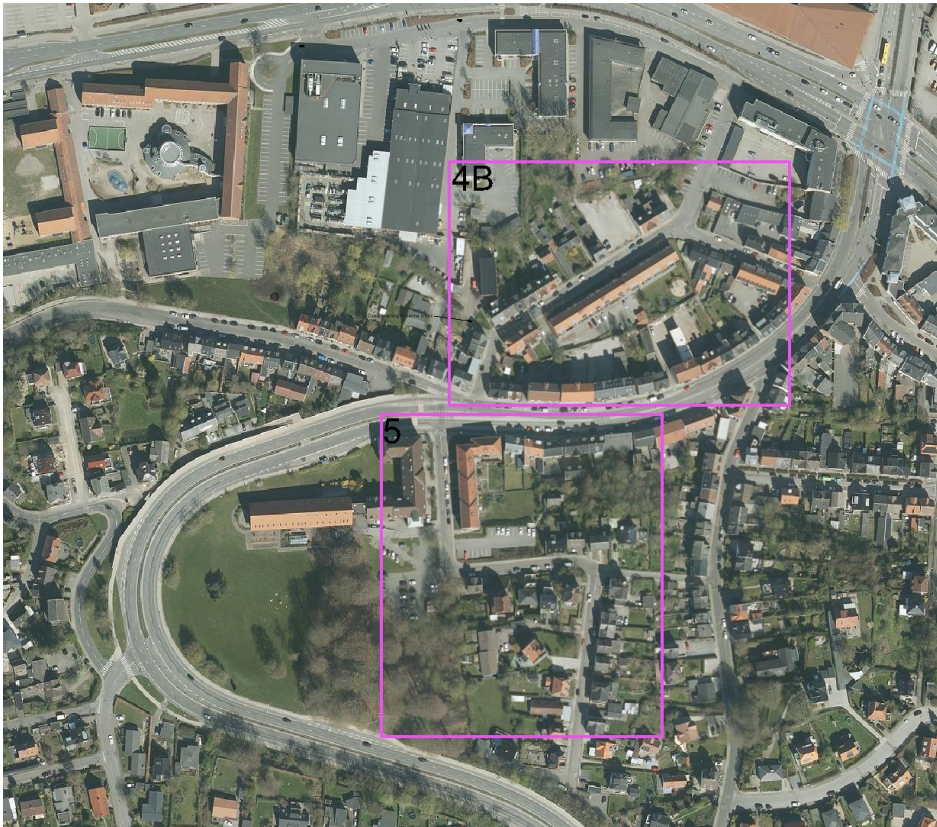
Damhaven etape 4B omhandler et område omkring Bleggårdsgade, koldingvej og Teglgårdsvej, Aasen og Bleggaardsgade i Vejle.

Sags nr. S22-2171
Dokument nr. D23-77891
Kontaktperson: Simon Birch

Dir. nr. 7641 3744
Mobil 2761 8947
sbi@vejlespildevand.dk

Toldbodvej 20, 7100 Vejle
CVR-nr. 3288 2064
EAN-nr. 5798006363025
Tlf.: 7641 3700

vejlespildevand.dk



Figur 1. Projektområde for hhv. Damhaven etape 4B og 5.

Ledningstrace og dybder er nærmere beskrevet på tegninger, vedlagt som bilag 1 og 2 til denne ansøgning.

2. Kendte forureninger inden for projektområdet

Omkring projektområdet, er der en række kendte forureninger som skal håndteres i forbindelse med anlægsarbejdet. For arbejder i områder, hvor der kræves §8-tilladelse, vil disse blive søgt særskilt.

For deletape 4B og 5 er der følgende forureninger som der skal arbejdes i nærheden af.

Damhaven 38 m.fl.

Inden for deletape 4B, skal der arbejdes tæt på en kendt olieforurening, som strækker sig over tre matrikler, området er vist i venstre side af figur 2. Der vil blive søgt en særskilt §8-ansøgning i forbindelse med håndteringen af forureningen.



Figur 2. Oversigt over forureningsforhold i etape 4B. Røde områder viser V2 forureninger, orange områder viser områder, som er udgået efter kortlægning. Brune viser områder som er udgået før kortlægningen.

Koldingvej 18

Ligeledes skal der bores / graves ved en kendt forurening på en matrikel ud mod Koldingvej. Arealet har tidligere været et renseri. For at reducere opgravning i området udføres størstedelen af arbejder vha. styret underboring.



Figur 3. Oversigt over forureningsforhold i etape 4B. Røde områder viser V2 forureninger, orange områder viser områder, som er udgået efter kortlægning. Brune viser områder som er udgået før kortlægningen.

3. Omfang af jordmængder i deletape 4B og 5.

De beregnede jordmængder der skal håndteres og køres til mellemdepotet, er estimeret som følgende. En betydelig del af jordmængden forventes genindbygget oven på de kommende ledninger.

Emne	Dybde [m]	Længde [m]	Bredde [m]	Volumen [m ³]
Strækning mellem Aasen og mod vest	3,5	150	3	1575
Bleggaardsgade	2	75	2	300
Regnvandsledning mellem Bleggaardsgade og Koldingvej	2	150	1,4	420
Teglgaardsvej	2	220	1,5	660
I alt				3945m ³ / 5917t.

Nedenfor er udklip af ledningstrace for deletape 4B og 5.



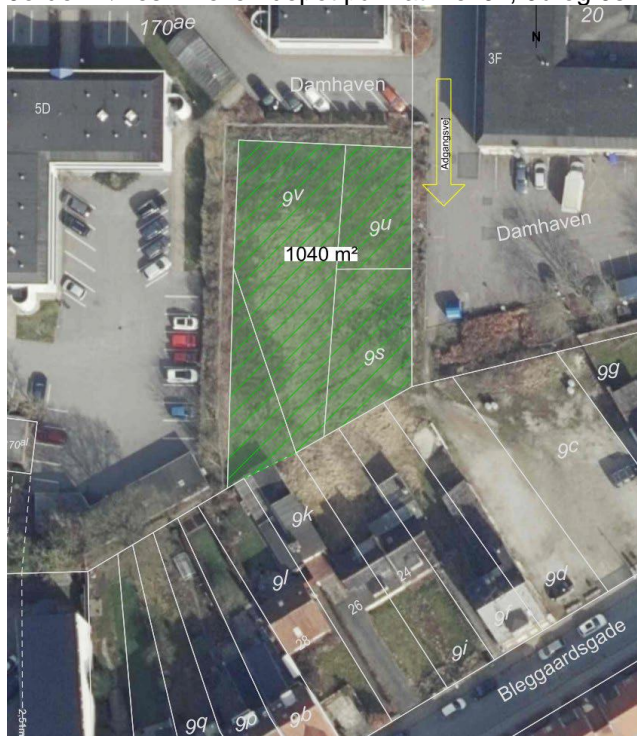
Figur 4. Grønne linjer viser eksisterende kloakledninger. Røde streger viser fremtidige spildevandsledninger. Blå streger viser fremtidige regnvandsledninger. Sorte linjer viser afgrænsning af etape 4B.



Figur 5. Grønne linjer viser eksisterende kloakledninger. Røde streger viser fremtidige spildevandsledninger. Blå streger viser fremtidige regnvandsledninger. Sorte linjer viser afgrænsning af etape 5.

4. Jordhåndteringsplan

Jorden køres i mellemdepot på matrikel 9v, 9u og 9s Engene Vejle Jorder.



Figur 6. Oversigt over mellemdepotet, matrikel nr. 9v, 9u og 9s.

Jorden som er genindbygningsegnede mellemdeponeres indtil det kan køres tilbage i samme del af projektet. Af den samlede opgrave mængde, forventes det at 50% kan genindbygges.

Ikke-genindbygningsegnede jord og overskudsjord prøvetages med 1 jordprøve á 5 nedstik pr. 30 tons, jævn fordel over milen og analyseres for totalkulbrinter, PAH-forbindelser og 4 tungmetaller (Cd, Cu, Pb og Zn) inden jorden bortkøres til en godkendt jordmodtager iht. Kategorien.

Jord som bortkøres skal anmeldes til Vejle Kommune via Jordweb.

Grundet projektets lokation, er der et meget begrænset oplæg til jord, derfor vil jordprøver i nogle tilfælde blive taget forud, inden jorden flyttes til mellemdepotet. Dette sikrer ligeledes, at evt. forureninger lokaliseres inden jorden flyttes fra ledningsgraven.

5. Tidsplan

Projektet forventes opstartes i februar måned 2024 og afsluttet i første kvartal 2025.

Med venlig hilsen
Vejle Spildevand

Simon Birch
Ingeniør