

Husk at beskære
hæk, buske og træer
ud mod fortov og vej



Se alle retningslinjerne på vores hjemmeside



Reglerne for vedligehold af beplantning langs med skel er lidt forskellige, alt efter om du bor i byen eller på landet. Scan QR koden eller læs mere på hjemmesiden: www.vejle.dk/beskæring



Giv et praj

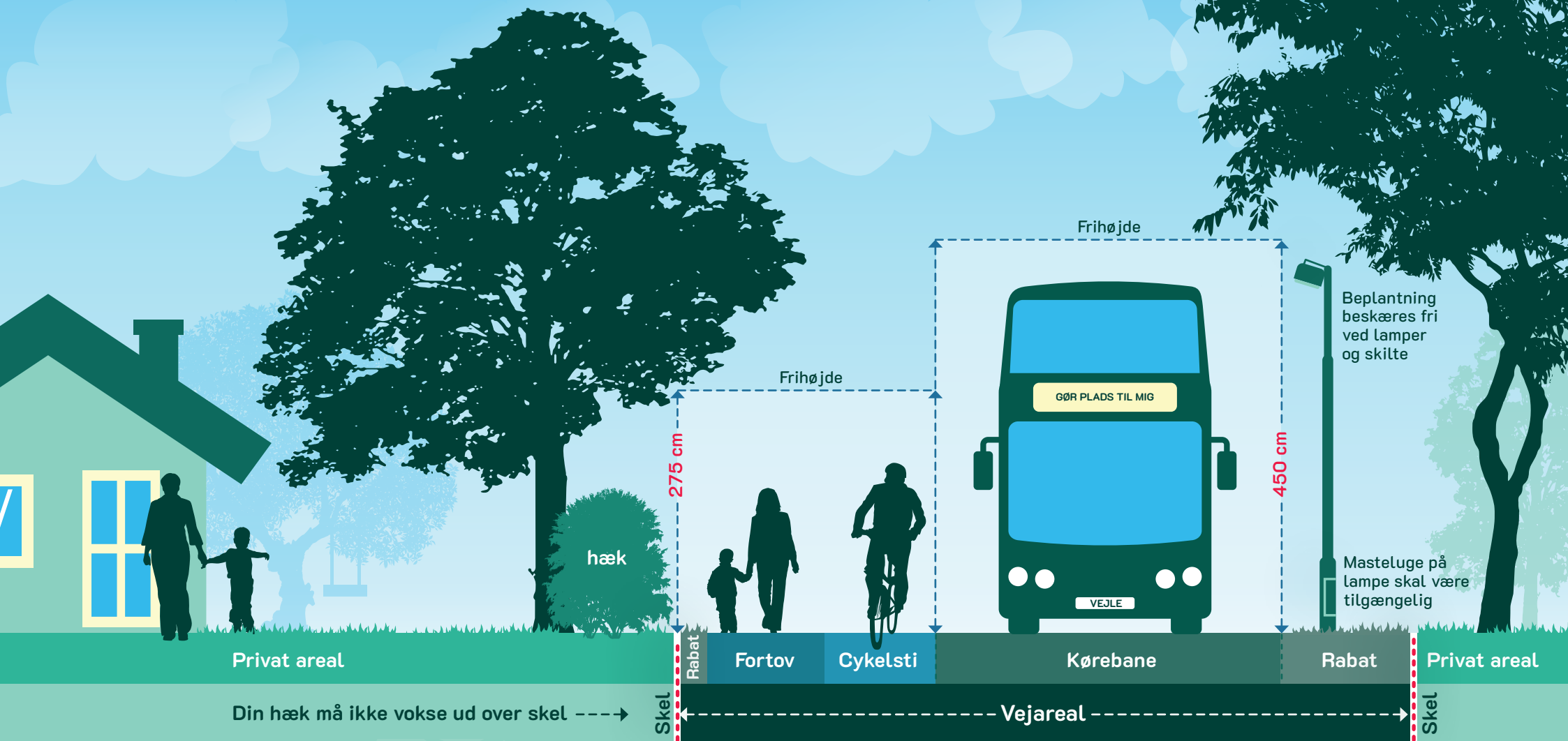
Tip os via 'giv et praj', hvis du oplever fejl eller mangler på stier og veje, som kommunen skal hjælpe med at løse. vejle.dk/selvbetjening/giv-et-praj

Kontakt os, hvis du er i tvivl

Du er velkommen til at kontakte os, hvis du har spørgsmål:

E-mail: vejogpark@vejle.dk

Adresse: Vejle Kommune, Kirketorvet 22, 7100 Vejle



Det handler om sikkerhed – langs din grund

Har du en hæk, buske eller træer, som står ud til fortov, sti eller vej?

Så skal du huske på, at det er dit ansvar som grundejer at sørge for, at alle kan færdes sikkert og har frit udsyn langs din grund. Det er vigtigt for færdselssikkerheden - især hvis din grund ligger ud til et vejkryds eller sving.

Derfor skal din beplantning overholde de viste frihøjder, af hensyn til fodgængere, cyklister, biler, busser og andre trafikanter.

Tag en snak over hækken

Er naboens hæk ved at blive lidt langhåret, så tag en snak sammen. Tilbyd eventuelt at hjælpe, hvis det fx er naboer, som har svært ved at holde deres hæk eller anden beplantning.

Din hæk må ikke vokse ud over skel

Af hensyn til trafikikkerheden er det ofte nødvendigt at klippe hækken to gange om året, men hvis du giver hækken en grundig klipping i august eller september, kan det være, du kan nøjes med at gøre det en gang årligt. Det er nemmere for dig – men det er også godt for biodiversiteten, fordi det giver plads til insekter, og fugle kan få en dejlig lang uforstyrret sommer i din have.