

Dato 10. august 2022
J.nr. 2205978-top

Lysholt Allé 12
7100 Vejle
T. 7582 3266

SERVITUT OM KLOAKANLÆG

Med nærværende servitut stiftes en permanent, ubetinget tilstedeværelsesret for det omhandlede anlæg. Ledningen/anlægget er ikke omfattet af gæsteprincippet.

For de rettigheder, som Vejle Spildevand (CVR nr. 32882064) erhverver ved denne servitut, har Vejle Spildevand (CVR nr. 32882064) ydet en engangserstatning for permanent tilstedeværelsesret. Denne erstatning er til fuld og endelig afregning for ledningens tilstedeværelse samt for de gener, som kloakanlægget påfører ejendommene.

KLOAKANLÆG M.M. ELLER ANDET TEKNISK ANLÆG

Nuværende og fremtidige ejere af matr.nr. 2fr, 2gg, 2hh, 2hu, 2hq, 2hv, 3cb, 5bp og 5fn Uhre By, Hover samt deraf udstykkede parceller skal til enhver tid tåle tilstedeværelsen af de på vedhæftede rids viste kloakledninger med tilhørende brønde mv.

Inden for en afstand af (*min.*) 2.00 m eller 3.00 m til hver side af kloakledningernes midterlinje – se vedhæftede rids, er det uden Vejle Spildevands (CVR nr. 32882064) samtykke forbudt at opføre bygninger, plante større træer eller buske med dybtgående rødder, regulere terræn eller overhovedet at iværksætte noget, der kan være til hinder for adgangen til anlægget eller for dets beståen eller til hinder eller skade for eftersyn, reparations- eller vedligeholdelsesarbejder.

Ligeledes skal evt. fundamenter langs kloakledningerne føres ned til dybder svarende til grænsefladen for uafstivede udgravninger iht. DS 415 – regnet fra servitutgrænsen og fra bundløb af kloakledningerne, jfr. ridset.

Såfremt kloakanlægget ønskes flyttet på grund af ændret anvendelse af matriklen, skal de deraf følgende anlægs- og driftsomkostninger dækkes af den, der ønsker ændringen. Tilladelse hertil og betingelser for flytning, skal indhentes hos Vejle Spildevand A/S inden flytningen iværksættes.

Vejle Spildevand (CVR nr. 32882064) kan stille betingelser for eventuelle dispensationer fra ovenstående forbud.

DRIFT, FÆRDSELSRET M.V.

Anlægget skal henligge uforstyrret, og Vejle Spildevand (CVR nr. 32882064) er til enhver tid berettiget til at foretage periodiske driftseftersyn og rensning samt reparations- og vedligeholdelsesarbejder, herunder også berettiget til at benytte eksisterende veje på ejendommen i forbindelse med udførelsen af ovennævnte arbejder.

Eventuel erstatning for ulemper eller skader forvoldt i forbindelse med fremtidige eftersyns- og reparationsarbejder fastsættes i mangel af mindelig overenskomst af 2 af retten uvildige udmeldte personer.

TINGLYSNING

Foranstående bestemmelse ønskes tinglyst på matr.nr. 2fr, 2gg, 2hh, 2hu, 2hq, 2hv, 3cb, 5bp og 5fn Uhre By, Hover. Med hensyn til servitutter og andre byrder henvises til ejendommens blade i tingbogen.

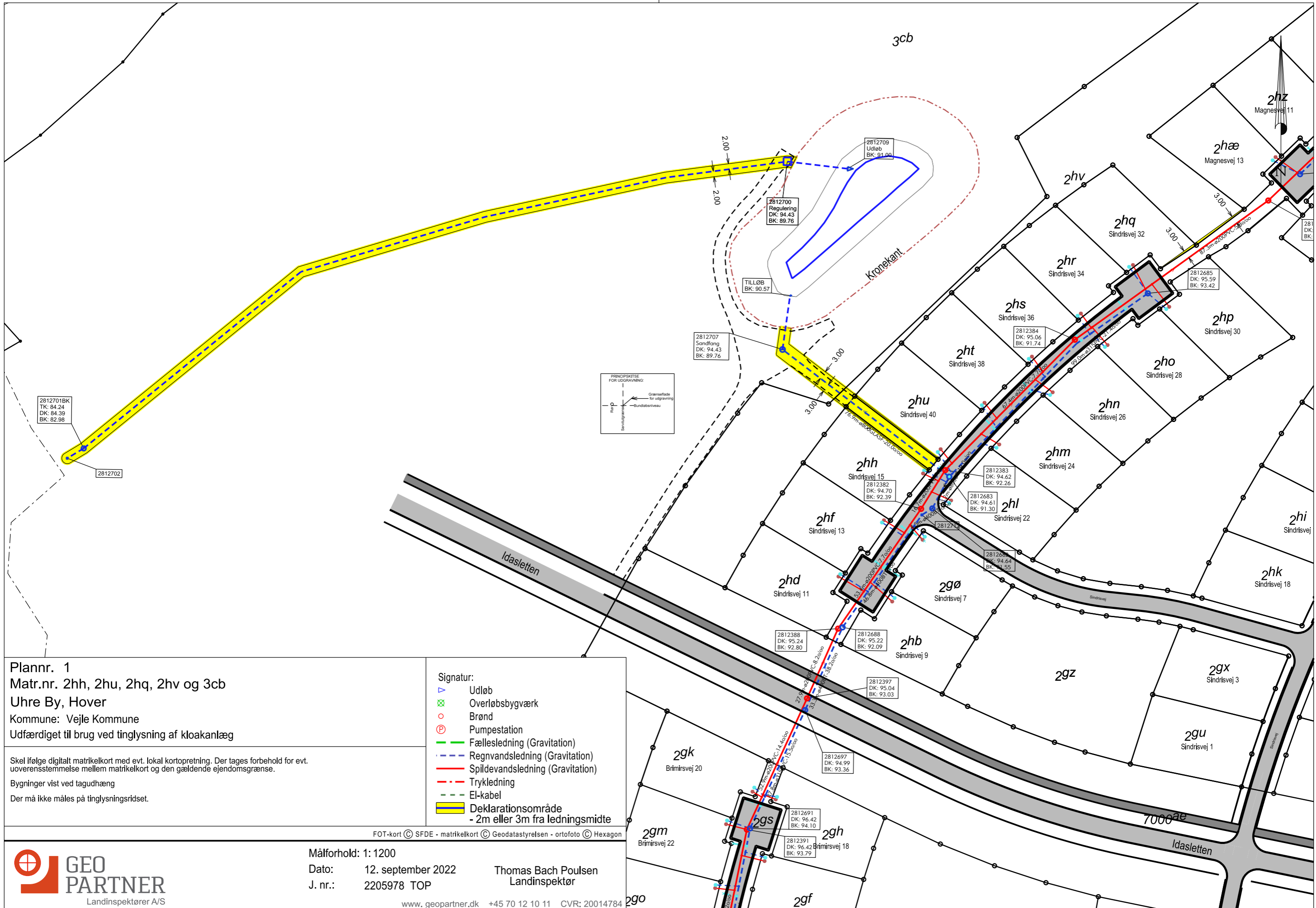
Påtaleretten tilkommer Vejle Spildevand (CVR nr. 32882064).

Vejle Spildevand (CVR nr. 32882064) kan til enhver tid uden samtykke fra ejerne af de ovennævnte matrikler overdrage sine ledningsanlæg med tilbehør og sine rettigheder og pligter efter denne servitut. Overdragelsen sker på uændrede vilkår, til den part, der overtager ledningsanlæg med tilbehør, og ledningsejeren har endvidere ret til via Tinglysningsretten at registrere overdragelse af rettigheder og pligter ved tinglysning af påtegning på denne servitut om skift af påtaleberettiget.

Som ejer af matr.nr. 2fr, 2gg, 2hh, 2hu, 2hq, 2hv, 3cb, 5bp og 5fn Uhre By, Hover.

Dato:

Vejle Kommune



Plannr. 1
Matr.nr. 2hh, 2hu, 2hq, 2hv og 3cb
Uhre By, Hover
 Kommune: Vejle Kommune
 Udfærdiget til brug ved tinglysning af kloakanlæg

Skel ifølge digitalt matrikelkort med evt. lokal kortopretning. Der tages forbehold for evt. uoverensstemmelse mellem matrikelkort og den gældende ejendomsgrænse.

Bygninger vist ved tagudhæng
 Der må ikke måles på tinglysningsridset.

- Signatur:**
- ▽ Udløb
 - ⊗ Overløbsbygværk
 - Brønd
 - ⊕ Pumpestation
 - Fællesledning (Gravitation)
 - - - Regnvandsledning (Gravitation)
 - Spildevandsledning (Gravitation)
 - - - Trykleledning
 - - - El-kabel
 - Deklarationsområde - 2m eller 3m fra ledningsmidte

FOT-kort © SFDE - matrikelkort © Geodatastyrelsen - ortofoto © Hexagon

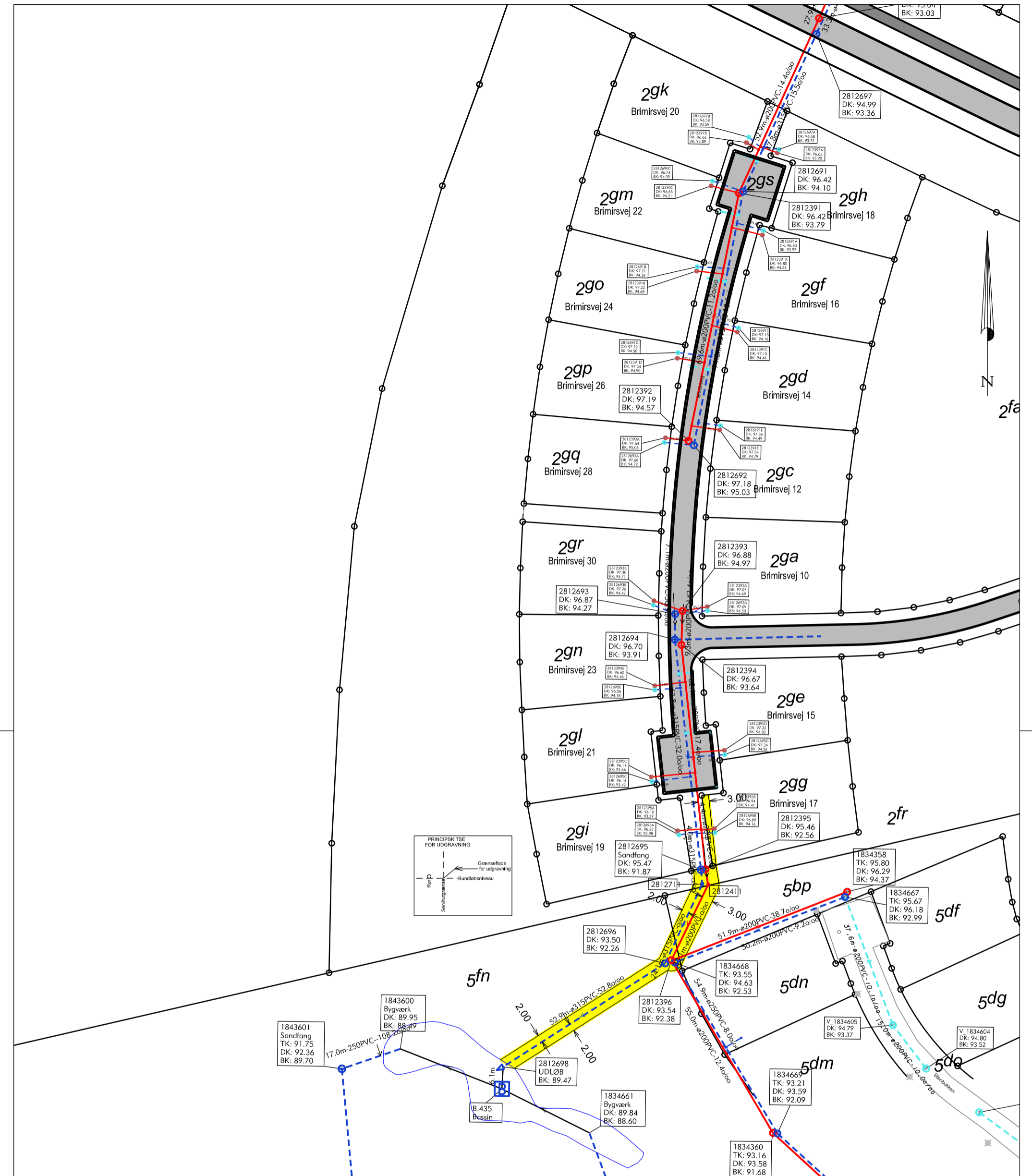
Målforskel: 1:1200

Dato: 12. september 2022

J. nr.: 2205978 TOP

Thomas Bach Poulsen
Landinspektør

www.geopartner.dk +45 70 12 10 11 CVR: 20014784



Plannr. 2
 Matr.nr. 2fr, 2gg, 5bp og 5fn
 Uhre By, Hover
 Kommune: Vejle Kommune
 Udfærdiget til brug ved tinglysning af kloakanlæg

Skel ifølge digitalt matrikelkort med evt. lokal kortopretning. Der tages forbehold for evt. uoverensstemmelse mellem matrikelkort og den gældende ejendomsgrænse.

Bygninger vist ved tagudhæng
 Der må ikke måles på tinglysningsridset.

- Signatur:
- ▽ Udløb
 - ⊗ Overløbsbygværk
 - Brønd
 - ⊕ Pumpestation
 - Fællesledning (Gravitation)
 - - - Regnvandsledning (Gravitation)
 - Spildevandsledning (Gravitation)
 - - - Trykledning
 - - - El-kabel
 - Deklarationsområde - 2m eller 3m fra ledningsmidte

FOT-kort © SFDE - matrikelkort © Geodatastyrelsen - ortofoto © Hexagon

Målforshold: 1:1000

Dato: 12. september 2022

J. nr.: 2205978 TOP

Thomas Bach Poulsen
 Landinspektør

www.geopartner.dk +45 70 12 10 11 CVR: 20014784

