

ENGUM SOGN

LANDSBYVISION



I samarbejde med lokale aktører



UETLE
KOMMUNE

GUSTIN
LANDSKAB



ENGUM SOGN

B.E.A.T

LANDSBYVISION FOR ENGUM SOGN

Landsbyvisionen som styringsredskab

Formålet er at give en retning for udviklingen af et bæredygtigt landsbysamfund og anvise overordnede målsætninger og virkemidler.

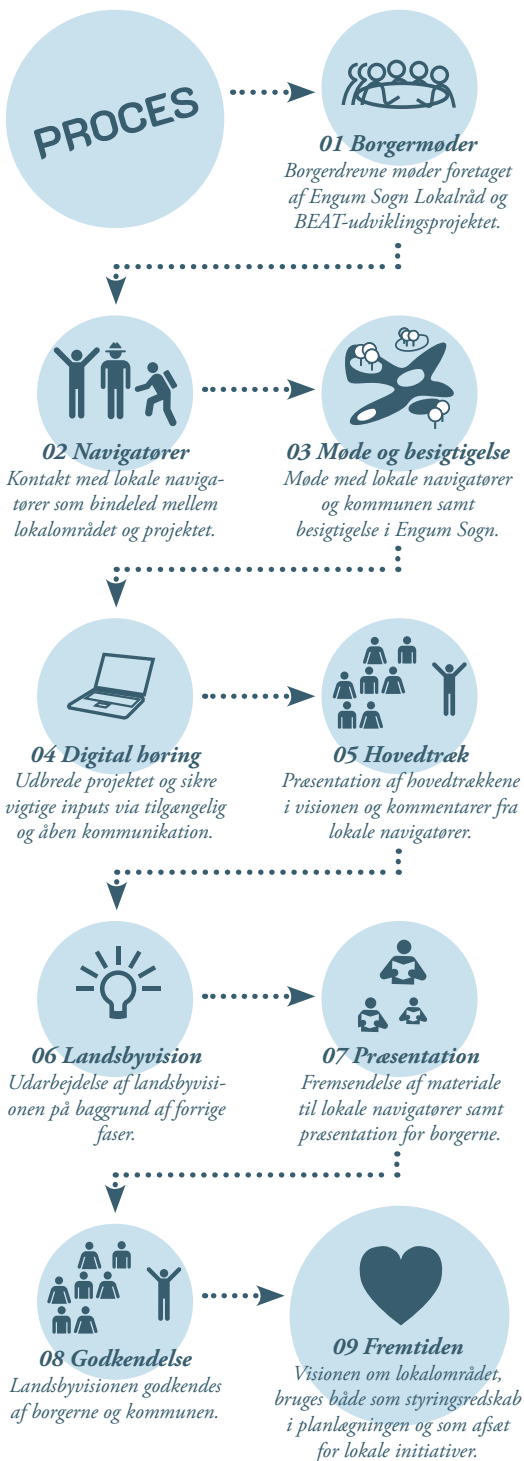
Den skal således være med til at fremme en differentieret og målrettet udvikling af de enkelte landsbysamfund i kommunen og vil derved kunne præge kommuneplanen.

For borgerne i Engum Sogn kan den fungere som styringsredskab, når nye initiativer og projekter sættes i gang. Udviklingen sker både fra oven, styret af politikere og myndigheder, og fra lokale initiativer og ildsjæle i Engum Sogn.

Landsbyvisionen skal vokse ud af lokalområdet

Landsbyvisionen er udviklet i tæt samarbejde med de lokale borgere i Engum Sogn Lokalråd og BEAT-udviklingsprojektet. Via Lokalrådets Idébank, BEAT-borgerundersøgelsen og en digital borgerinddragelse har borgerne haft mulighed for at byde ind med tanker, idéer og kommentarer og derved forme det endelige materiale.

Frivillige borgere fra Engum Sogn Lokalråd har fungeret som lokale navigatører. De har deltaget i dialogmøder og hjulpet til undervejs med at indsamle viden og udbrede kendskabet til projektet. Hovedtrækkene i denne landsbyvision er dermed i høj grad vokset ud af de lokales behov og drømme og har taget sit afsæt i prioriteringer på borgermøder og spørgeundersøgelser. Det giver god mening, da den viden og indsigt, som ligger ude i lokalsamfundet er uvurderlig ift. at identificere de væsentligste nedslagspunkter og gøre landsbyvisionen til et brugbart værktøj fremadrettet.



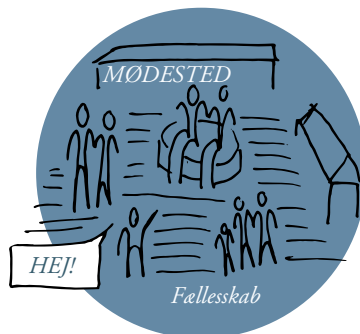
VÆRDIER OG VISIONER

Hovedtræk i Landsbyvisionen

Borgerne og lokalsamfundet har bidraget med idéer, inputs og ønsker til udviklingen af området. Alle inputs er samlet under tre overordnede strategier, som tilsammen skal være med til at forme fremtiden for Engum Sogn.

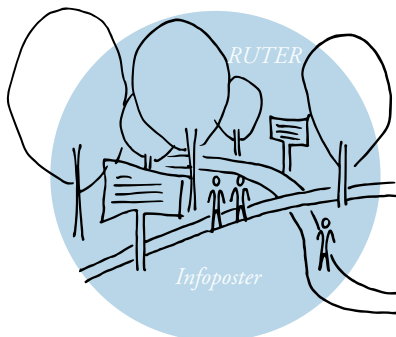
01 Mødested og fællesskaber

Fællesskaber som drivkraft for en god sammenhængskraft mellem landsbyerne, så der dannes et samlet lokalsamfund.



02 Naturoplevelser

Sammenhængende natur og grønne forbindelser rundt om byerne, der forbinder landskabet med naturen ved Vejle Fjord.



03 Sammenhængskraft og forbindelser

Sikre og trygge forbindelser for cyklister og gående, der forbinder byerne og landskabet og skaber interesse for naturbesøgende.



OM ENGUM SOGN

Landlivet nær Vejle

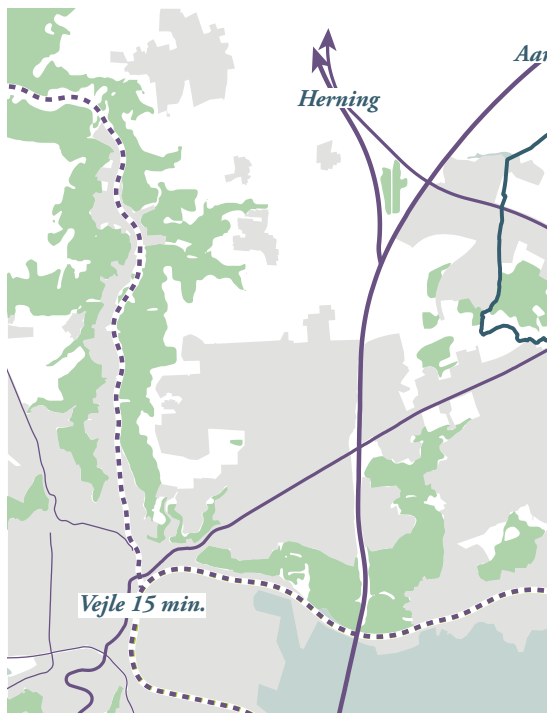
En omfattende borgerundersøgelse i Engum Sogn i 2019 viser, at området er særligt populært for børnefamilier, der sætter pris på godt nabofællesskab, rigt foreningsliv, skønne naturomgivelser samt fred og ro. Der er mindre end 15 minutter til Vejle og god infrastruktur til andre byer, hvilket gør placeringen attraktiv for borgerne. Byerne er en blanding af gårde, lave bindingsværkshuse og moderne parcelhuse. Engum Sogn har gode institutioner, som har trykthed og nærhed for børnene. Fællesnavnet for området institutioner er Landsbyordningen Engum, som består af vuggestue, børnehave, skole, SFO og specialskolen Engumhus.

Stærkt lokalsamfund

Det er et kendetegn for området, at der er stærke fællesskaber, hvor frivillige bidrager, hvor de kan. Idrætsforeningen Engum UI, Landsbyordningen og Engum Kirke afholder løbende børne- og familiearrangementer som idrætsbegivenheder, sommerfest, Sankt Hans og forskellige andre kulturelle arrangementer.

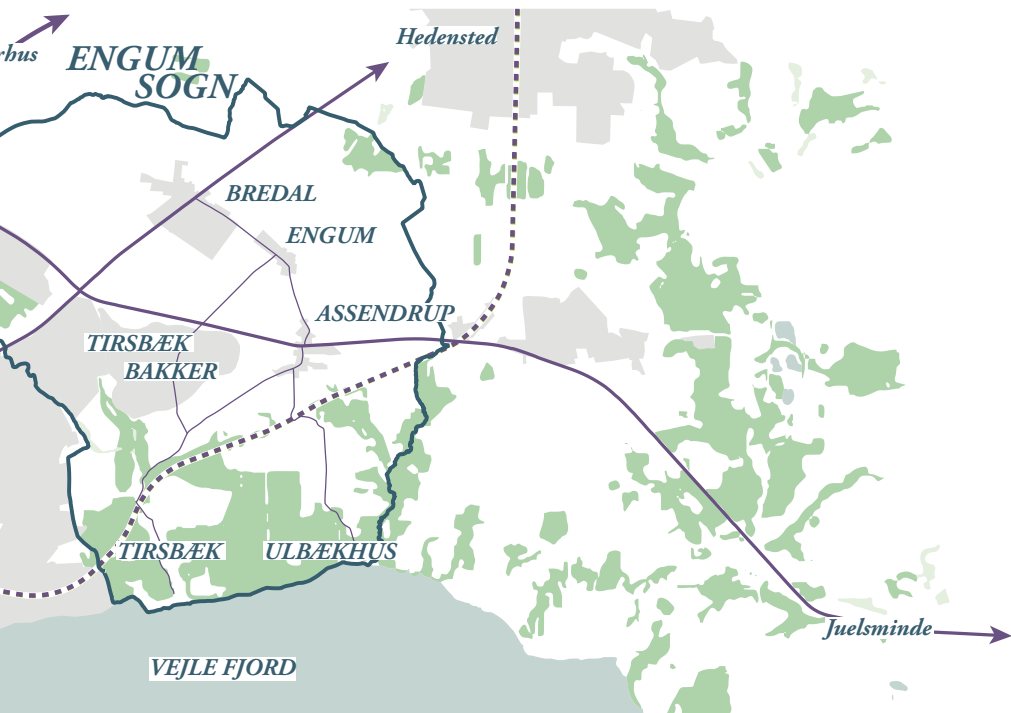
Naturskønhed og de åbner vidder

Naturen er en stor kvalitet for området, og borgerne nævner det som en væsentlig årsag til, hvorfor området er så attraktivt. Landskabet består af et rigt naturområde mod Vejle Fjord, hvor der er store og varierende skovområder med vandre- og cykelruter. Ved fjorden er der badefaciliteter ved Tirsbæk Strand og Ulbækhus. Området har store og åbne vidder, som giver mulighed for lange, flotte kig i landskabet samt ud over fjorden. Der er et stort potentiale i at styrke forbindelserne mellem naturen og byerne for at skabe en øget adgang til naturen for områdets borgere.



ENGUM SOGN

Engum Sogn omfatter landsbyerne Bredal, Engum, Assendrup samt boligområderne Tirsbæk Bakker og naturen Ulbækhus og Tirsbækhus.



r
 um og
 rådet
 n mod
 z.

- By
- Grønne landskaber
- Vejle fjord
- Trafikforbindelser
- Togforbindelser

MØDESTED & FÆLLESSKABER

Et fælles mødested

Den lokale identitet og fællesskaber styrkes gennem mødesteder. Der er flere formelle lokale mødesteder, skolen, idrætsforeningen, kirken, m.v. og en række uformelle i naturen, bl.a. Ulbækhus. For at sikre den lokale identitet skal der fortsat være fokus på at styrke dette område endnu mere! Man kan med fordel tænke i at opgrøde de eksisterende mødesteder så de kunne imødekomme nye muligheder og samle flere aktiviteter og derved styrke det lokale fællesskab ved at blande målgrupper. Yderligere mødesteder i naturen og bynær natur kan også styrke lokalområdet gennem de mere uformelle møder, evt. grønne korridorer mellem landsbyerne, forbundet med stier. Dette kunne give plads til nye aktiviteter, samt, ro og fordybelse.

Lokale fællesskaber

Det er et område med plads og muligheder for alle. Der er et godt naboskab og mange fællesskaber, hvis det er det man søger. Flere borgere er villige til at bidrage til fællesskabet, hvilket styrker større såvel som mindre fællesskaber. Der er interesse for det fællesskab man kan finde ved indendørs aktiviteter og outdooraktiviteter. Aktiviteterne skal foregå på tværs af generationer for at understøtte den gode sammenhængskraft. Fællesskabet er ikke noget påtvunget, men snarere noget, der vokser ud af den lokale identitet.

Området er i en rivende udvikling, med mange nye udstykninger/naboer. Det sætter også krav til fællesskabet og hvordan det tænkes. Der kan med fordel overvejes, hvordan nye tilflyttere på en god måde inddrages i fællesskabet. Fællesskaberne kan skabes på andre måder end i foreninger og måske være mere behovs- eller lystbetonede. Nye fællesskaber kan opstå omkring temaer som bæredygtighed, biodiversitet, delefællesskaber, samkørsel etc.

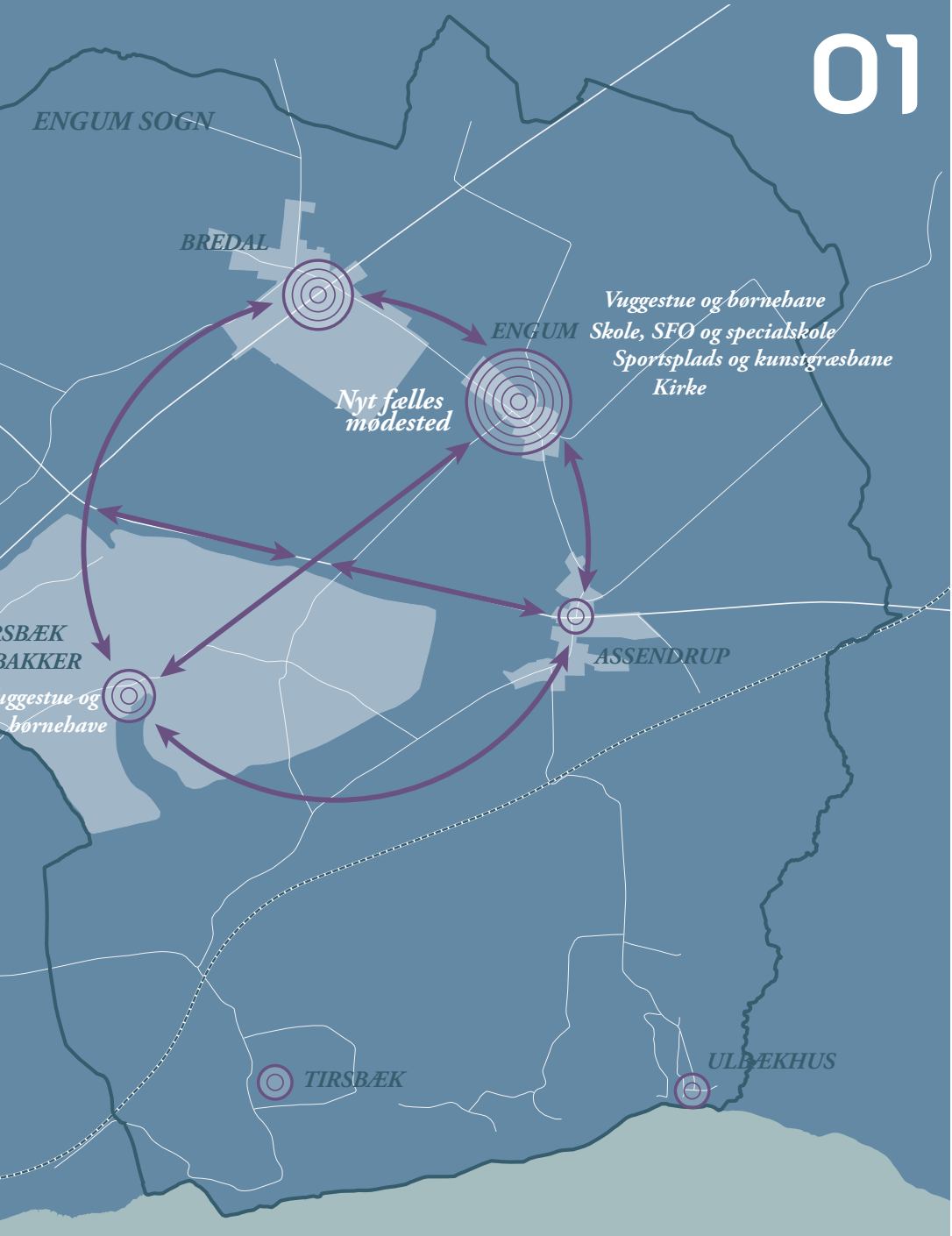
Daglige fællesskaber

Dagligdagen deles med andre borgere i området. Aktiviteter som aflevering af børn, hundeluftning, vandreture eller motion i de naturskønne områder er sociale oplevelser, der skaber tryghed. Det skal der fortsat være fokus på, tryghed, nærhed til naturen og til hinanden. For at styrke hverdagen der deles kan man med fordel kigge på, hvordan man kan understøtte erhverv i området, detailhandel, arbejdspladser, så hverdagen bliver en del af livet i landsbyerne.



Forslag til virkemidler og forslag fra borgerne

- Samlet indendørs mødested med faciliteter til kultur og idræt for alle borgere har høj prioritet
- Aktivitetsklubber, hvor man samles om gåtur, løb, cykling, mountainbike, etc., vil drage folk ud i naturen sammen
- Indkøbssted i lokalområdet
- Stort ønske om aktiviteter og fællesskaber for unge
- Fællesspisninger kan samle borgerne på tværs af generationer
- Øget frivillighed vil styrke lokale fællesskaber



NATUROPLEVELSER

Sammenhængende natur

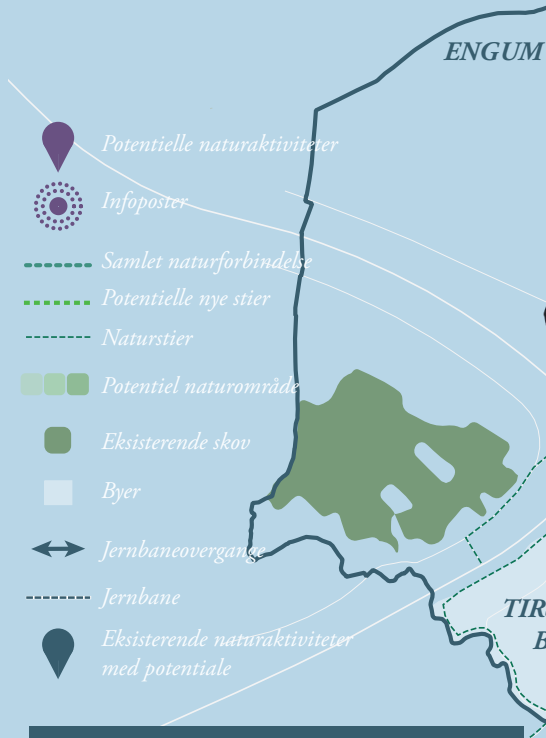
Engum Sogn har enorm naturskønhed mod Vejle Fjord, som borgerne i området værdsætter højt. Derfor er der et stort potentiale i at binde byerne sammen med hinanden og med den nærliggende natur. Ved at etablere grønne forbindelser mellem byerne kan der skabes solid og sammenhængende natur i hele området. For at forbinde byernes naturområder med skovområdet kunne der arbejdes på at etablere en samlet grøn naturforbindelse og vildtkorridor, hvor dyr og naturglade kan bevæge sig rundt.

Faciliteter i naturen

Skovområderne og fjorden bliver flittigt brugt af borgere og af besøgende. Ved at samle de eksisterende stiforbindelser samt opgradere og skabe nye vil man give områdets borgere bedre muligheder for at komme ud i naturen. Flere steder inkl. ved Tirsbæk Strand og Ulbækhus er der eksisterende faciliteter, hvor der er potentiale til at udbygge og opgradere. Derudover kan der skabes nye naturaktiviteter, så der er flere forskellige friluftsoplevelser i området.

Samlet bakkeområde

Ved at skabe naturkiler mellem landsbyerne kan man sikre lokalområdets identitet med flere mindre bebyggelser. Man får en oplevelse af at køre fra en landsby til en anden. På toppen af bakkerne skal man bestrebe sig på at bevare landskabskigget ind over byerne og fjorden. Kontrasten mellem det åbne og bakkede landskab mod det store skov- og naturområde vil skabe rumligheder og landskabstræk, som spiller sammen med bebyggelserne, der smelter sammen med landskabet.



Forslag til virkemidler og forslag fra borgerne

- Registrering af naturstier på infoposter vil skabe god tilgængelighed for alle borgere
- Nye faciliteter i naturen som shelter, vandposter, toiletter, bålpladser og rekreative opholdsmuligheder giver mulighed for ophold i naturen
- Etablering af naturaktiviteter vil skabe nysgerrighed på at besøge forskellige steder i den sammenhængende natur
- Skovrejsning og nærliggende naturområder, der binder sognet sammen med naturen ved fjorden

SOGN

Rekreativt ophold



BREDAL

ENGUM

Bålhus ved sø



Engum Bakke-
drag



ASSENDRUP

SBÆK
RAKKER

Rekreativt ophold

Rekreativt ophold



Udsigtspunkt



TIRSBÆK
Aktivitetslemter

ULBÆKHUS

Tirsbæk Strand



SAMMENHÆNGSKRAFT & FORBINDELSER

Sikre forbindelser mellem byerne

For at skabe en god sammenhængskraft mellem byerne skal forbindelserne særligt for de bløde trafikanter være i top. Børn skal kunne cykle sikkert til skole eller fritidsaktiviteter. Der kan med fordel arbejdes på at prioritere de bløde trafikanter på vejstrækningen mellem Assendrup og Bredballe. Det er vigtigt, at de sikre vejforhold understøttes af sikre kryds og færdselsovergange, så forældre trygt kan lade deres børn bevæge sig fra deres hjem og til skole samt rundt mellem de enkelte lokalområder.

Stier, der binder områder sammen

Gående og naturbesøgende vil kunne benytte den samlede naturforbindelse, som er adskilt fra vejene, hvorfra de kan tilgå byerne eller de sikre vejforbindelser. På den måde forbindes hele området for både cyklende og gående. Ved at etablere sikre forbindelser for de bløde trafikanter vil man samtidig påvirke flere til at benytte disse transportformer frem for bilen.

Let adgang til naturen

Engum Sogns borgere værdsætter nærheden til naturen. Derfor er det vigtigt, at der er let adgang til grønne områder fra alle boligområderne. Synlige adgangsveje skal lede borgere og besøgende til områdets naturværdier og aktiviteter.

Samlende bystruktur

Engum Sogn oplever stor tilflytning i Tirsbæk Bakker, hvilket giver mulighed for udviklingen af supplerende boligområder. Der er løbende behov for et bredt udbyd af boformer, hvilket bl.a. inkluderer udlejningsejendomme og mindre boliger til enlige eller seniorbebyggelser, så området kan favne flere borgertyper. Byerne skal ikke vokse sammen, identiteten som landsbyer skal fastholdes og dette kan understreges med grønne forbindelsesstrøg med udsigt til omkringliggende natur. Dette vil ligeledes skabe grønne fællesområder og understrege sammenhængen i sognet og fællesskaberne på tværs af byerne.



Forslag til virkemidler og forslag fra borgerne

- Sikre cykelforbindelser på alle faldende veje i sognet
- Gode stiforbindelser fra byerne til landskabet ved fjorden, hvilket inkluderer overgange på tværs af jernbanen, som er vigtige for at skabe sammenhæng
- Øget trafikikkerhed med 2-1 vej Assendrup
- Etablering af nye stier samt vedligehold af eksisterende stier
- Styrket sammenhæng mellem vejstiforbindelser
- Behov for nye boligformer fx udlejningsejendomme og seniorboliger

ENGUM SOGN

BREDAL

ENGUM

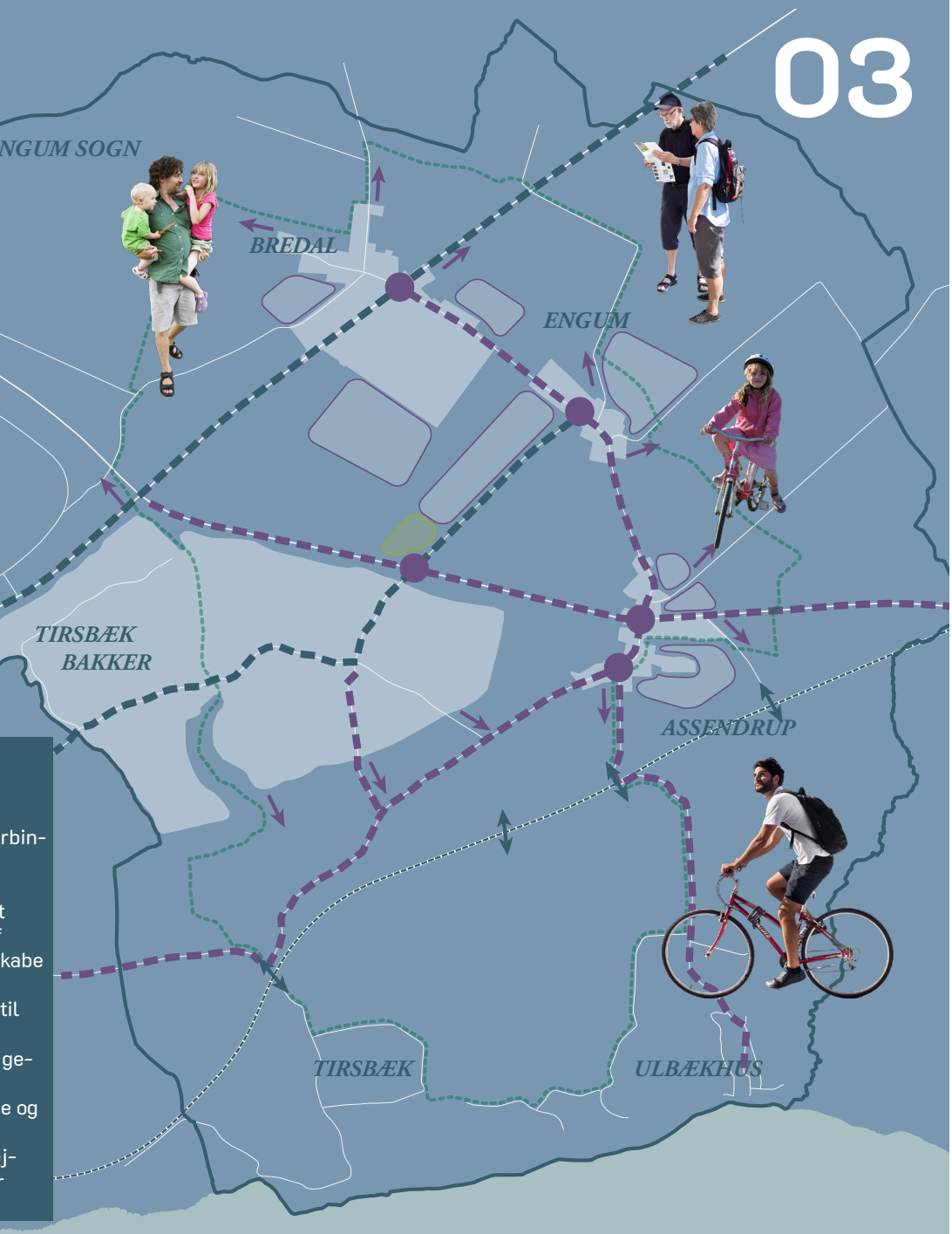
TIRSBÆK
BAKKER

ASSEDRUP

TIRSBÆK

ULBÆKHUS

rbin-
t
kabe
til
ge-
e og
j-



ENGUM SOGN

LANDSBYVISION





Et stærkt fællesskab bl.a. ved Samlet Hans



Tirsbæk Gods ligger i naturskønne omgivelser og er et kendetegn for området



Forbindelser med informationsmateriale er vigtige for borgerne og besøgende i området.



Lokal frugt og grønt



Borgerne deltager aktivt i udvikling af området



Der er anlagt flere gode mountainbikespor i området



Natursti langs fjorden



Borgerne i Engum er interesserede i lokal-fællesskabet og holder flere årlige arrangementer



Udsigt over bakkerne, hvor man kan få lange kig i landskabet



Engum idrætsforening skaber aktiviteter for beboerne i sognet



Engum sø og bålhytte



Vi vil skabe et nyt fælles mødested i Engum



For at skabe sammenhæng i området er vejene mellem byerne vigtige. Her indvies den nye vej mellem Tirsbæk Bakker og Engum



Jernbanen ligger som en barriere mellem by og fjord, derfor er forbindelserne på tværs særligt vigtige



Udsigt fra Bredal over markerne som skifter farver igennem året



Vejle Fjord benyttes til vandaktiviteter som bådning, sejlads og kajak.



Udsigtspunkt



For at skabe tryghed særligt for børns færden er det vigtigt at skabe sikre veje for cyklister



Vi ønsker at et varieret landskab med adgang til fjorden, bakkerne, skovene og en række nye naturoplevelser.



Fotos er brugt med tilladelse fra: Gunnar Skibsholt samt www.skalgobbar.se
 Tak til de lokale ildstæde, som har påtaget sig opgaven at støtte op om projektet, med værdifuld indsigt og viden!